

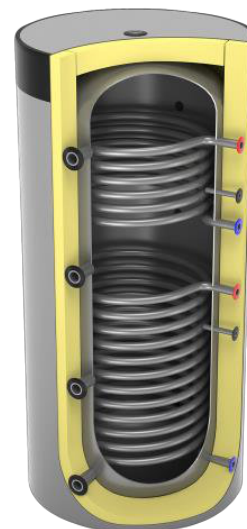
# SIGMA W-2

zbiornik buforowy z dwiema wężownicami

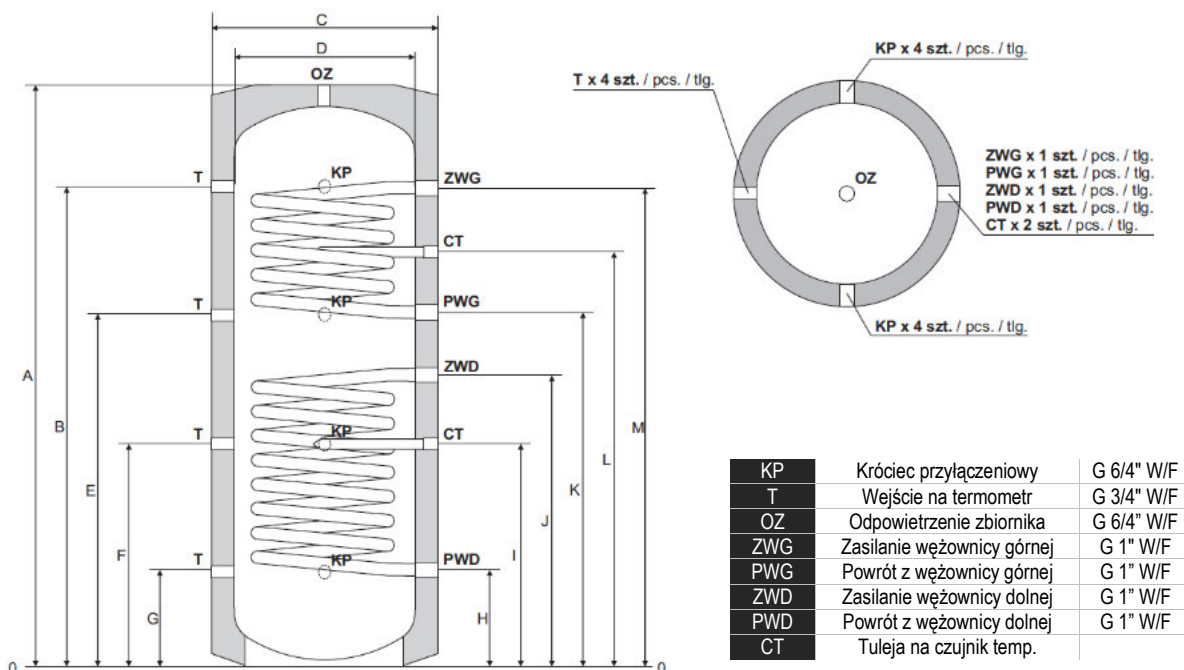
**Dwa źródła zasilania** - dzięki zastosowaniu dwóch wężownic spiralnych o dużej powierzchni grzewczej, co gwarantuje szybkie ogrzewanie wody kotłowej.

**Izolacja** - wykonana z pianki poliuretanowej lub rozbieralnej gąbki PU.

**Elastyczna obudowa** - wykonana z tkaniny typu skay.



Parametr	Jedn.	Model									
		200	300	400	500	600	800	1000	1500	2000	
Pojemność nominalna	L	200	300	400	500	600	800	1000	1500	2000	
Wężownica górna	Powierzchnia	m <sup>2</sup>	0,7	1,0	1,0	1,1	1,1	1,3	1,5	1,7	2,2
	Pojemność	L	3,7	4,9	4,9	5,4	5,4	6,8	7,6	8,7	11,5
Wężownica dolna	Powierzchnia	m <sup>2</sup>	0,9	1,4	1,4	1,9	1,9	2,8	3,4	3,7	4,3
	Pojemność	L	4,2	7,0	7,0	9,7	9,7	14,3	17,3	18,7	22,3
Maksymalna temperatura i ciśnienie robocze zbiornika	95°C / 3 Bar										
Maksymalna temp. i ciśnienie robocze wężownic	95°C / 6 Bar										
Izolacja	PUR					Zdejmwana					
Waga	kg	98	132	149	169	186	246	278	350	395	
Klasa energetyczna		C	C	C	C	C	C	C	C	C	



	A	B	C	D	E	F	G	H	I	J	K	L	M
200	1250	1010	600	500	740	465	190	190	465	630	755	880	1010
300	1560	1270	650	550	930	590	250	250	590	665	930	1065	1270
400	1850	1610	650	550	1150	680	250	250	680	665	1270	1440	1610
500	1770	1495	850	650	1075	655	240	240	655	910	1080	1290	1495
600	2070	1795	850	650	1280	760	240	240	760	910	1380	1590	1795
800	2080	1790	1000	800	1275	760	290	290	760	1130	1430	1610	1790
1000	2220	1840	1000	800	1320	810	290	290	810	1190	1425	1635	1840
1500	2275	1910	1200	1000	1370	840	305	305	840	1260	1370	1640	1910
2000	1990	1560	1400	1200	1160	750	340	340	750	1010	1160	1360	1560